

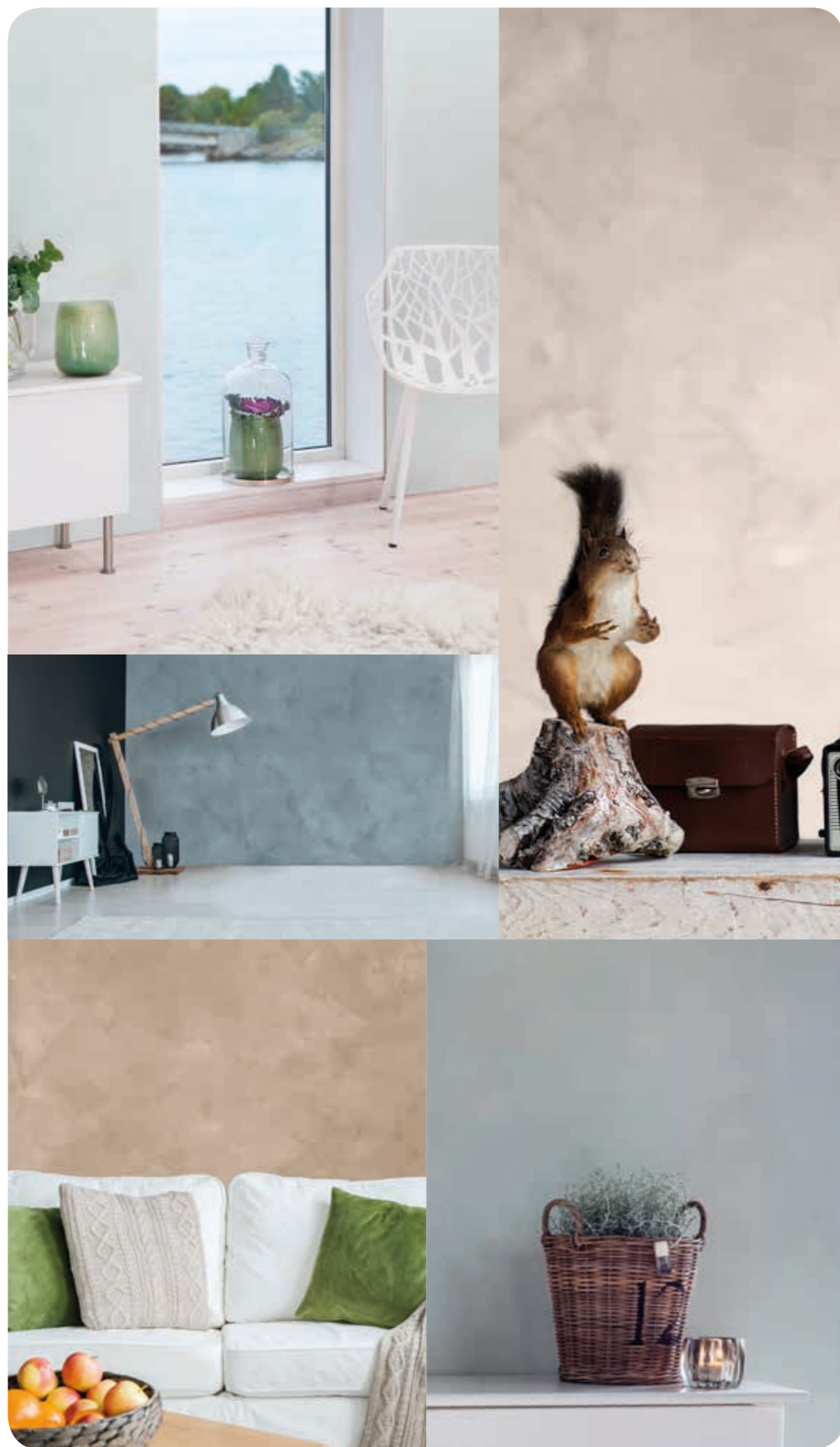
# KARTA KOLORÓW

# FARBA WAPIENNA



Farba wapienna Granitt daje naturalnie piękną grę kolorów i wyjątkową strukturę ściany.





Farba wapienna wykonana jest z naturalnych pigmentów, co daje się zauważyć m. in. w kolorach Anemone, Skimmer, Blåstål, Krydder i Frost pokazanych na tej stronie.

## Uwodzicielsko naturalna

### Malowanie farbą wapienną jest łatwe i przyjemne!

W przeciwieństwie do wszystkiego, czego wcześniej nauczyłeś się o malowaniu, to właśnie pozbawione struktury ruchy wzdłuż i w szerz dają najlepsze wyniki. Długie pociągnięcia nadają spokojniejszych cech, natomiast krótkimi osiągniesz intensywniejszą wymowę. Wystarczy puścić wodze fantazji i kreatywności i wybrać, co najlepiej pasuje do Twoich ścian i Twojego gustu.

Na malowanie farbą wapienną nie ma gotowych rozwiązań, tylko nieskończenie wiele możliwości, które zależą wyłącznie od Twoich preferencji. Podczas, gdy ktoś woli mieć wszystkie ściany w jednym kolorze, ktoś inny preferuje łączenia ciemnych i jasnych kolorów i tworzenie kontrastów. Ktoś chciałby pomalować ściany farbą wapienną, ale nie wszystkie. Można pomalować jedną ścianę farbą wapienną, a pozostałe zwykłą, gładką farbą w tym samym odcieniu. Tu nie można się pomylić, a możliwości jest mnóstwo.

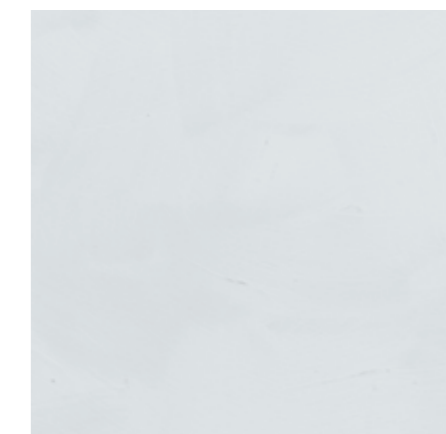
Twój dom najlepiej pokazuje kim jesteś, co lubisz i co dla Ciebie ważne, dlatego tak istotne jest znalezienie farb i kolorów, które odzwierciedlą to najlepiej.

Bez względu na to czy pragniesz, aby farby dawały surowe, przemysłowe wrażenie czy też emanowały wyrafinowaną elegancją, u nas znajdziesz to, czego szukasz. Dążymy do tego, aby stworzyć produkt, który ułatwi Tobie remont i osiągnięcie wymarzonego efektu.

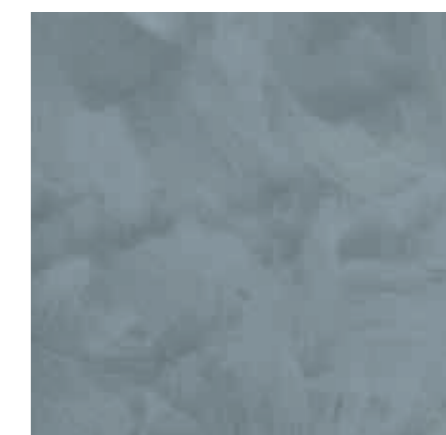
Czerpiąc inspiracje z przyrody, oferujemy szeroką gamę autentycznych kolorów, które nadadzą Twojemu domowi organiczny i naturalny charakter. Daj się zainspirować wyszukаныmi, pięknymi, betonopodobnymi ścianami, które rozbudzą i ożywią Twój dom. Dom, w którym rozwinie się całe spektrum kolorów natury.

Farbę wapienną można stosować na większości powierzchni - również kuchennych. Powierzchnie narażone na chłapanie i zużycie zalecamy uprzednio pokryć preparatem uszczelniającym Gjøco Sealer.

Powodzenia!  
Gjøco



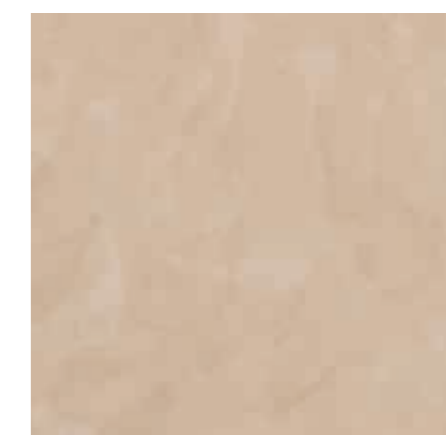
376 Anemone



379 Blåstål



317 Skimmer



323 Krydder



338 Amaryllis



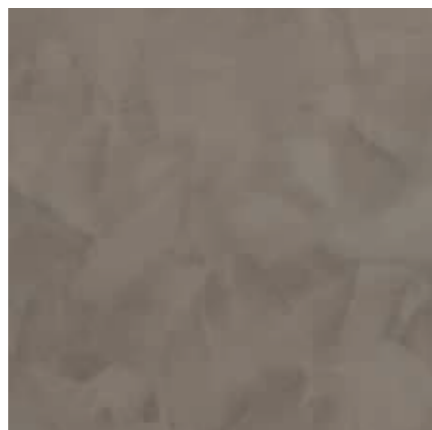
339 Eikenatt



348 Rav



353 Tinn



350 Anis



360 Avokado



## Farby organiczne, które tworzą dom w harmonii z naturą



407 Chili



380 Kaprifol



Malowanie farbą wapienną nie ma gotowych rozwiązań, tylko nieskończenie wiele możliwości, które zależą wyłącznie od Twoich preferencji. Na zdjęciach kolory: Tindeblå, Skyggespill, Avokado, Enebær i Sommernatt.



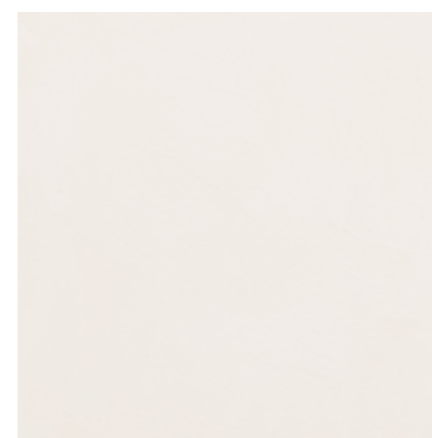
411 Dugg



363 Regnskygge



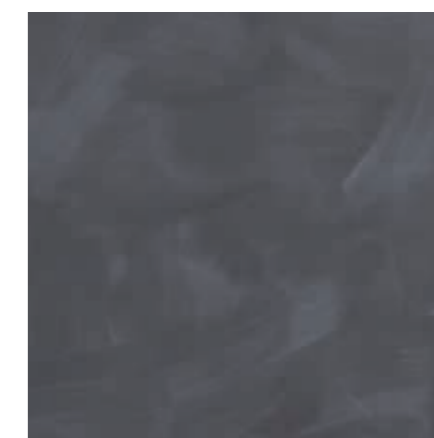
364 Lilje



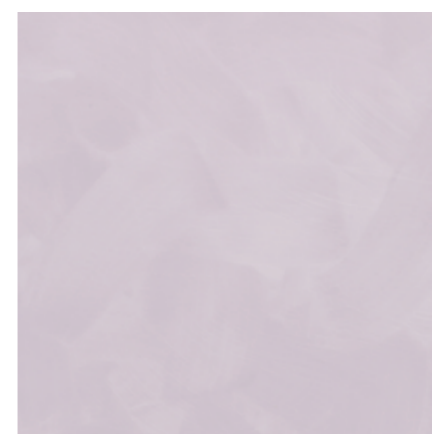
315 Café



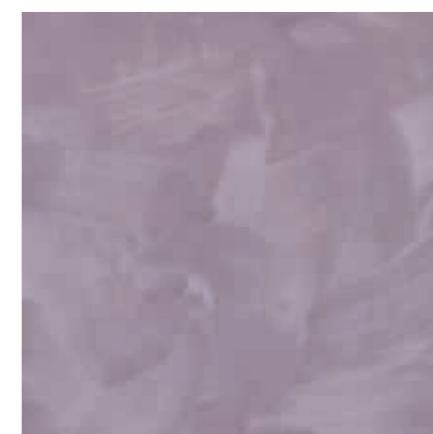
316 Lys Mocca



362 Varg



365 Sorbet



366 Harmoni



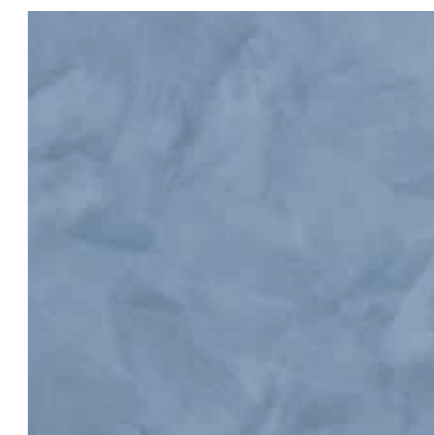
367 Enebær



371 Skyggespill



372 Sommernatt



373 Tindeblå



387 Frost



388 Nordlys



390 Salvie



392 Smaragd



404 Silke



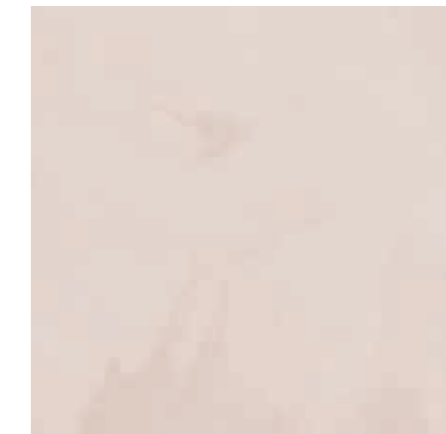
405 Slør



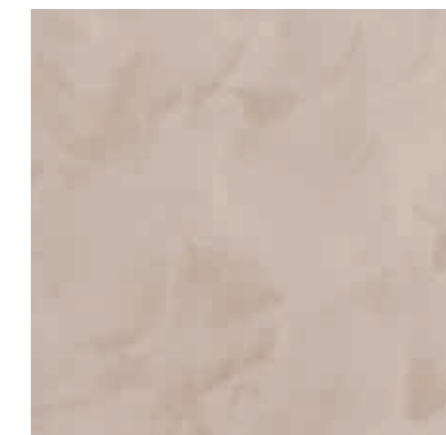
406 Duggrose



318 Dis



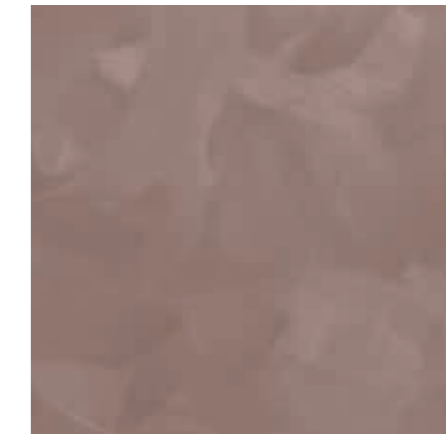
412 Daggy



413 Cuzco



414 Pepperkorn



415 Koriander



327 Rosa Drøm



358 Bergkrystall



355 Granitt

Autentyczne  
farby dające  
naturalnie  
piękne wyniki.



Kolor Granitt daje spokojną i ciepłą grę odcieni.



Łatwa w malowaniu - nakładaj wzdłuż i wszerz,  
a efekty przyjdą same.

## Jak malować

Podłoże musi być stałe, czyste i suche. Oczyszczyć preparatem Gjoco Interiørvask. Powierzchnie uprzednio malowane, płyty MDF i twarde, gładkie podłoża należy zmatowić papierem ściernym. Ważne, aby podłoże było równe. Dlatego też szpachlowane ściany gipsowe lub murowane należy najpierw zagruntować wodorozcieńczalnym gruntem akrylowym. Podłoża wcześniej malowane należy zagruntować farbą akrylową lub wykonać malowanie próbne, które należy pozostawić na co najmniej tydzień, aby ocenić wynik.

**Zastosowanie:** /// Nadaje się do malowania płyt konstrukcyjnych, tynku, betonu i powierzchni szpachlowanych oraz mebli.

**APLIKACJA** /// 1-2 warstwy farby Gjoco Kalk. Malować pędzlem, dużymi ruchami, wzdłuż i wszerz, aby uzyskać żywą powierzchnię. Nakładać cienkimi warstwami. Jeśli malowana powierzchnia jest bardzo narażona na tłuszcz i brud, należy najpierw uszczelnić ją preparatem Gjoco Sealer. Najniższa temperatura podczas aplikacji +10°C.

**Narzędzia** /// Malować dużym, miękkim i gęstym pędzlem. Można używać pędzel z włosia syntetycznego lub naturalnego, najważniejsze, żeby pędzel nie był sztywny ponieważ mogą wówczas powstać brzydkie pręgi. Zapytaj Twój sprzedawcę Gjoco o specjalnie dostosowany pędzel do malowania farbą wapienną. Zakładać okulary i rękawice ochronne.

Tu widać jak przyjemnie, a jednocześnie orzeźwiająco wygląda pokój dziecięcy pomalowany kolorem Rosa drøm.



## Kalkmaling 01

Całkowicie matowa, mineralna farba wapienna, dająca wyszukaną, betonowopodobną powierzchnię. W miejscach narażonych na zużycie, wilgoć i chlapanie zaleca się zagruntowanie preparatem Gjøco Sealer. Nadaje się do malowania płyt konstrukcyjnych, tynku, betonu i powierzchni szpachlowanych. Narzędzia należy czyścić w wodzie.

## Wszystkie rodzaje farb do wszystkich podłoży

### Sperregrunn



**Sperregrunn | Grunt izolujący**  
Wodorozcieńczalny grunt matowy do użytku wewnętrznego. Zapobiega krwawieniu drewna i wyciekaniu żywicy ze słoików. Zapobiega przebiciu odbarwień pochodzących m. in. od nikotyny, sadzy oraz innych substancji barwiących na powierzchniach malowanych jak np. panele, płyty gipsowe i konstrukcyjne, tapety oraz na starych murach/tynkach/betonie. Ma dobrą przyczepność i izoluje przebarwione podłoża. Nie należy stosować na nowym betonie. Czyścić wodą.

### Supermatt Rom 01



**Gładkie powierzchnie ścian**  
Wodorozcieńczalna, całkowicie matowa farba akrylowa do ścian, która daje głębię koloru i piękny, kojący wynik bez przebieć. Nadaje się jako warstwa środkowa i wierzchnia do pokrycia powierzchni płyt konstrukcyjnych, tapet, tynku, betonu, szpachli piaskowej i in. Do paneli zaleca się farbę Gjøco Superfinish lub Fashion. Narzędzia myć w wodzie.

### Interiør 02



**Sufit**  
Wodorozcieńczalna, całkowicie matowa farba PVA do wnętrza idealna jako grunt i warstwa wierzchnia na sufitach z płyt konstrukcyjnych, tynku, betonu, włókna, szpachli piaskowej. Narzędzia myć wodą.

### Interiør 10



**Salon i pokój dzienny**  
Wodorozcieńczalna farba akrylowa, matowy jedwab. Nadaje się do do warstwy pośredniej oraz wierzchniej na ścianach z płyt konstrukcyjnych, pokrytych tapetami, włókna szklanym, szpachlą piaskową, betonem. Może być użyta jako grunt. Narzędzia myć wodą.

### Interiør 25



**Pomieszczenia mokre**  
Wodorozcieńczalna, półmatowa farba akrylowa nadająca się do warstwy pośredniej oraz wierzchniej na ścianach z płyt konstrukcyjnych, tapet, włókna szklanego, szpachli piaskowej, betonu. Narzędzia myć wodą.

### Fashion 15



**Drewno, panele i wnętrza**  
Wodorozcieńczalna farba olejna do wnętrza, matowy jedwab. Nadaje się jako warstwa pośrednia i wierzchnia na drzwiach wewnętrznych, oknach, futrynach, listwach, meblach, wyposażeniu wnętrza i panelach. Narzędzia myć wodą.

### Fashion 40



**Drewno, panele i wnętrza**  
Wodorozcieńczalna, półmatowa farba olejna do wnętrza. Nadaje się jako warstwa pośrednia i wierzchnia do drzwi wewnętrznych, okien, futryn, listew, mebli, wyposażenia wnętrza i paneli. Narzędzia myć wodą.

### Fashion 80



**Drewno, panele i wnętrza**  
Wodorozcieńczalna farba olejna o pełnym połysku do wnętrza. Nadaje się jako warstwa pośrednia i wierzchnia do drzwi wewnętrznych, okien, futryn, listew, mebli, wyposażenia wnętrza i paneli. Narzędzia myć wodą.

### Alle Rom 10



**Akrylowa farba do ścian**  
Wodorozcieńczalna, trwała, łatwo zmywalna farba akrylowa do wnętrza. Odporna na plamy, nie pozostawia śladów po myciu i dobrze kryje już w dwóch warstwach. Idealna jako warstwa pośrednia i wierzchnia na ścianach pokrytych tapetą do malowania, z płyt konstrukcyjnych, płyt MDF, włókna szklanego, tapet z tkaniny, tynku, muru, betonu i szpachli piaskowej. Narzędzia myć wodą.

### Bliss 10



**Ściany i panele**  
Matowy jedwab. Przyjazna dla zdrowia farba akrylowa do ścian, paneli, listew, włókna szklanego, tapet, tynku i betonu. Wolna od rozpuszczalników, szkodliwego odparowywania, bezzapachowa. Zalecana przez Norweskie Stowarzyszenie Chorych na Astmę i Alergię. Narzędzia myć wodą.

### Bliss 30



**Ściany, panele i listwy**  
Półpołysk. Przyjazna dla zdrowia farba akrylowa do ścian, paneli, listew, włókna szklanego, tapet, tynku i betonu. Wolna od rozpuszczalników, szkodliwego odparowywania, bezzapachowa. Zalecana przez Norweskie Stowarzyszenie Chorych na Astmę i Alergię. Narzędzia myć wodą.

### Superfinish 15



**Drewno i panele**  
Matowy jedwab. Wodorozcieńczalna, specjalnie opracowana farba akrylowa do warstwy pośredniej i wierzchniej do drzwi, okien, futryn, listew, wyposażenia wnętrza i paneli. Farba ma bardzo dobrą przyczepność i właściwości kryjące. Pasuje również do podłoży na bazie oleju. Tworzy odporną, twardą i zmywalną powierzchnię. Narzędzia myć wodą.

### Superfinish 40



**Wnętrza, drzwi i listwy**  
Półmat. Wodorozcieńczalna, specjalnie opracowana farba akrylowa do warstwy pośredniej i wierzchniej do drzwi, okien, futryn, listew, wyposażenia wnętrza i paneli. Farba ma bardzo dobrą przyczepność i właściwości kryjące. Pasuje również do podłoży na bazie oleju. Tworzy odporną, twardą i zmywalną powierzchnię. Narzędzia myć wodą.

### www.gjoco.no



**Odzwiedlenie kolorów**  
Kolory przedstawione na zdjęciach należy traktować pogładowo. Gjøco nie odpowiada za odchylenia w kolorach. Kolory na wzornikach są jedynie wskazówką. Odcienie mogą różnić się m. in. ze względu na podłoża, stosunek światła i gruntowanie.